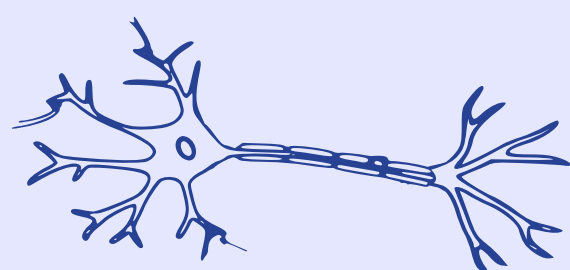


Análisis de la efectividad de intervenciones basadas en mindfulness en pacientes con deterioro cognitivo leve. Una revisión sistemática

Dubini, Santiago L; Mías Schüle, C. D., Bastida, Marisa F.

SERVICIO DE NEUROPSICOLOGÍA, FACULTAD DE PSICOLOGÍA, UNIVERSIDAD NACIONAL DE CÓRDOBA

Introducción



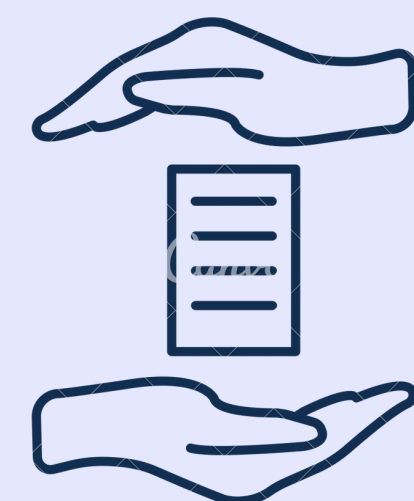
En los últimos años, el Mindfulness han tenido un importante auge en diversos campos de aplicación. Una intervención basada en la atención plena (MBI) representa un marco no farmacológico prometedor para tratar síntomas de diferentes problemáticas, incluyendo patologías neurodegenerativas como el deterioro cognitivo leve.

Objetivo

Realizar una revisión sistemática del grado de evidencia disponible en cuanto a la efectividad de las intervenciones basadas en mindfulness en pacientes con deterioro cognitivo leve

Resultados

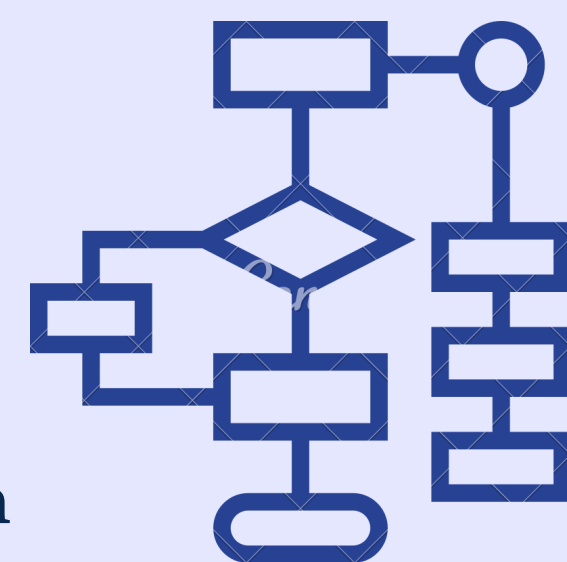
De un total de 1158 unidades de análisis, se analizaron y se seleccionaron 13 artículos para revisar completos, tabulando principales puntos de análisis. Los resultados preliminares de las investigaciones sugieren mejoras en ciertos dominios cognitivos, plasticidad neuronal y estados anímicos y sensación de bienestar en los pacientes con MCI, así como en ciertos biomarcadores.



Conclusiones

A partir de la lectura de los artículos seleccionados, se apoya la idea de la efectividad de las intervenciones basadas en mindfulness sobre el estado emocional y cognitivo de los pacientes con deterioro cognitivo leve. Sin embargo, es necesario seguir investigando, con muestras más grandes, seguimientos longitudinales y controles más rigurosos.

Metodología



Metodología PRISMA para el control de calidad de revisión sistemática de artículos científicos.

Definidos los términos de búsqueda "mindfulness based interventions" y "mild cognitive impairment", se consultaron las bases de datos PubMed y Scopus.

Selección realizada en agosto de 2021, en base a filtros progresivos, con criterios de inclusión, período de búsqueda: 10 años.